

E650-mittari



1. Näytön selauspainikkeet

- *ylös-selauspainike
- *alas-selauspainike

Näytön lukeminen

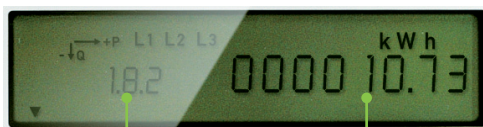
Lukemat vaihtuvat näytöllä n. 10 sekunnin välein. Lukematunniste kertoo, mistä lukemasta on kyse. Tarvittaessa lukemia voi selata myös näytön selauspainikkeista seuraavasti:

1. Paina jompaakumpaa selauspainiketta lyhyesti, jolloin näyttöön tulee 88888888-teksti.
2. Paina selauspainiketta toisen kerran, jolloin näyttöön tulee Std_dAtA-teksti.
3. Paina selauspainiketta yli 3 sekunnin ajan, jolloin näyttöön tulee lukematunniste 1.8.1.

Nyt voit selata saman tariffin energialukemia kolmen viimeisen kuukauden ajalta painamalla alas-selauspainiketta lyhyesti. Näiden arvojen jälkeen tariffi vaihtuu, ja voit selata seuraavan tariffin lukemia kolmen kuukauden ajalta ohjeen mukaisesti. Painamalla ylös-selauspainiketta 1.8.1-näytössä, voit lukea hetkellisarvot nopeasti.

Näyttö palaa perustilaan n. 1 minuutin kuluttua viimeisestä painalluksesta. Perustilan saa palautettua myös painamalla lyhyesti molempia näytön selauspainikkeita yhtä aikaa.

Näytön perustila:



Lukematunniste

Energialukema

Lukematunnisteita:

- 0.9.1 kellonaika
- 0.9.2 päivämäärä
- 1.8.1 kokonaisenergialukema

Jos näytössä näkyy F.F-virhekoodi, ota yhteyttä Oulun Energia Sähköverkko Oy:n mittausesimieheen p. 044 703 3262