

1. Tiedotteet

1.1. Lukitukset

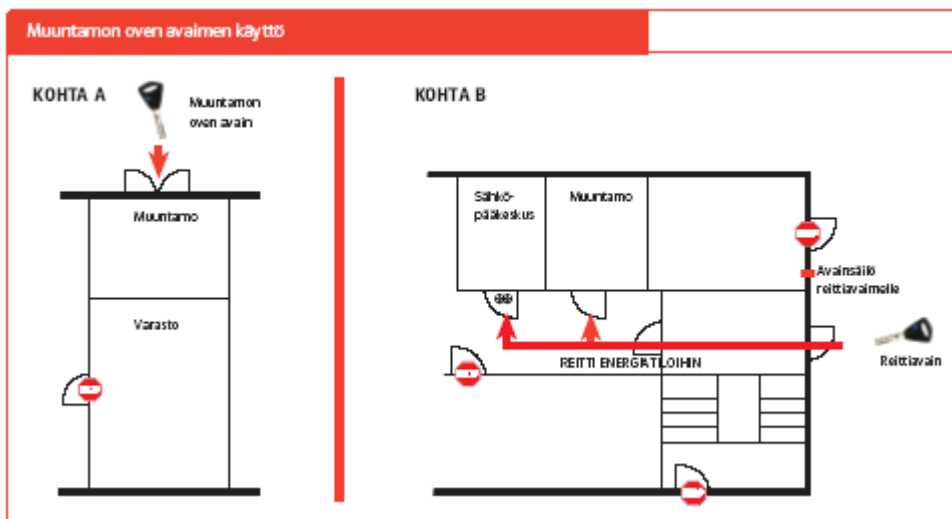
1.1.1 Kuluttajamuuntamon (Y-muuntamo), lukitusjärjestelmä

Muuntamotilojen lukituksista ja niiden kustannuksista vastaa kiinteistön haltija. Käytönjohtajien on huomioitava mitä tiedotteessa 2001/1, Y-muuntamoiden avaimista tiedotetaan.

Muuntamoiden lukitusjärjestelmä on välttämätön kaikissa muuntamoissa

- muuntamoihin ei tarvita avauspalvelua
- tarkka avainhallinta varmistaa lukitus- ja sähköturvallisuuden
- vikatilanteissa vikakeskeytykset lyhentyvät
- käytönjohtaja pääsee esteettä muuntamoon kuittaamallaan Y-muuntamoiden avaimella

Kun muuntamolle kuljetaan sisäkautta, kulku muuntamon sisälle järjestetään reittiavaimen avulla (kohta B), reittiavain ei saa avata muita tiloja. Reittiavainta ei tarvita silloin, kun muuntamon ovi avautuu suoraan ulos (Kohta A). Kiinteistön edustaja tilaa reittiavaimen valtuutetulta ABLOY® lukkoliikkeeltä.



Kuva 7. Kulku muuntamoon.

1.1.2 Energiatilojen lukitusjärjestelmä

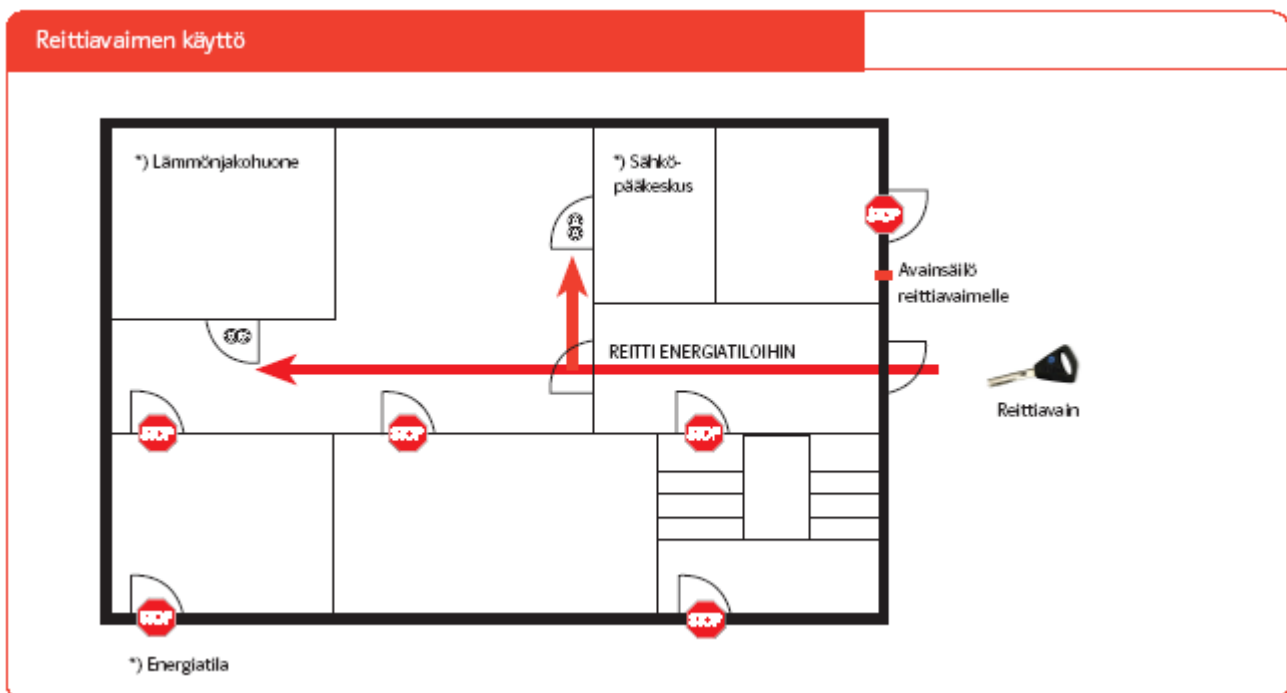
Energiatilojen lukituksista ja niiden kustannuksista vastaa kiinteistön haltija. Turvallisen ja oikean lopputuloksen takaamiseksi energiatilojen lukituksen asentaa vain ABLOY® -valtuutettu lukkoliike.

Näin lukitusjärjestelmä toimii

Energiatilat lukitaan kaksoispesälukolla. Kaksoispesälukosta oikea puoli sarjoitetaan Oulun Kaupungin teknisten tilojen avainsarjaan ja vasen kiinteistön omaan sarjaan. Kaksoispesälukkoa suositellaan myös reittiavaimen sijaan, jolla taataan entistä parempi lukitusturvallisuus.

Kiinteistössä sisällä sijaitseville energiatiloille sisäänpääsy toteutetaan reittiavaimella. Kiinteistön edusta- ja tilaa reittiavaimen valtuutetulta ABLOY® lukkoliikkeeltä. Avain sijoitetaan kiinteistön seinässä olevaan avainsäilykseen. Reittiavaimen toimivuus on rajoitettava vain niihin oviin, jotka johtavat energiatiloihin.

Avainsäilykseen sijoitettava reittiavain ei saa olla yleisavain. Avain saa käydä ainoastaan reitille, joka johtaa sähkötiloihin tai kaukolämpöhuoneeseen.



Kuva 8. Kulku energiatiloihin.